

明道中學明衡樓學生宿舍緊急事件處理

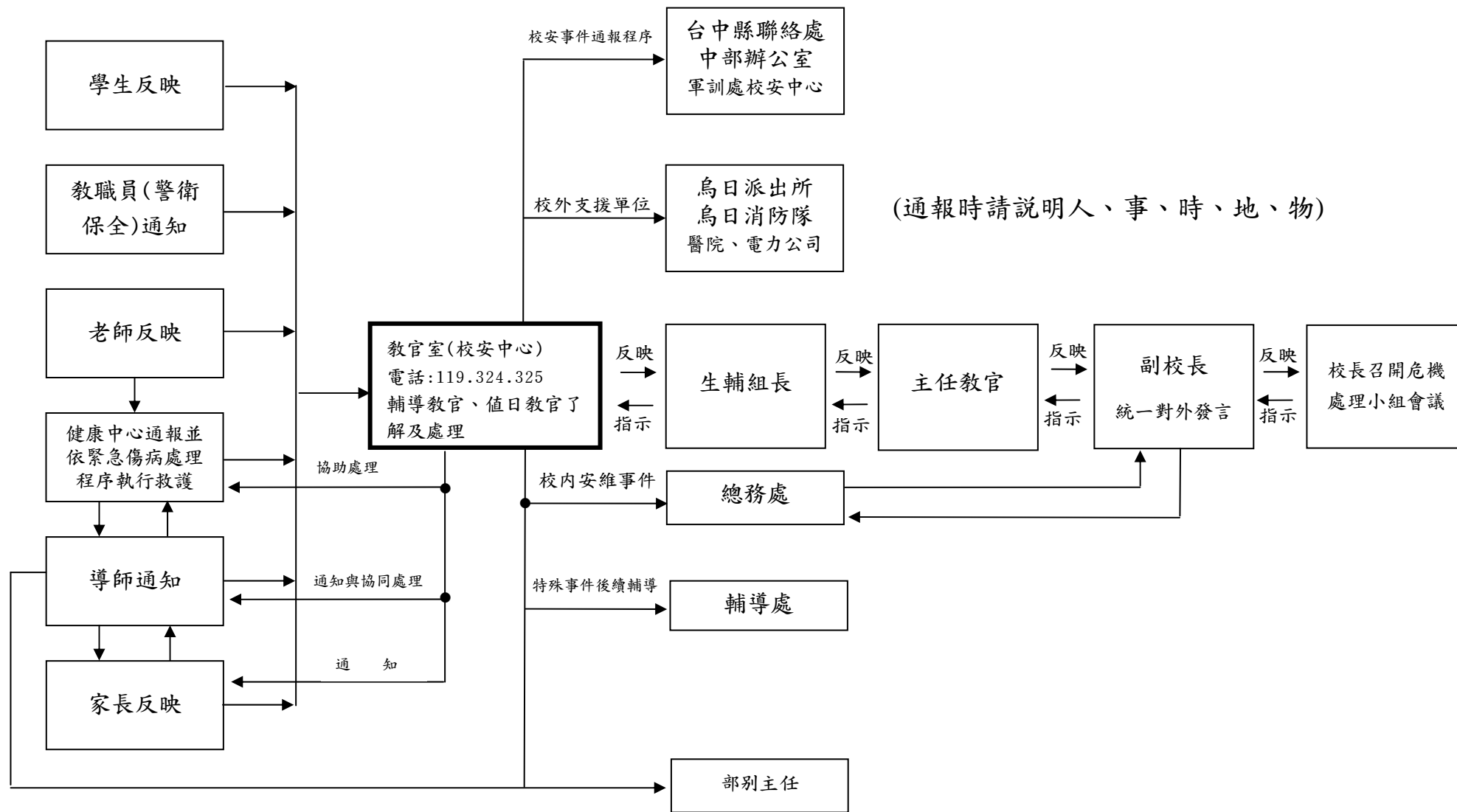
宿舍內如遇任何緊急突發狀況(例如：電線走火、火災、不明人士入侵或徘徊門口、跳電、停水、傷病就醫……等)，各樓層皆設有宿舍導師室，可直接和宿導要求協助處理，或播以下緊急聯絡電話告知以便協助處理。

緊急聯絡電話 (上班時間 08:00-17:00)	
單位	電話號碼
學務處	(04) 2334-1122
教官室	(04) 2334-1187、(04) 23341-1323
總務處安維組	(04) 2334-1152
守衛室	(04) 2334-1159、(04) 2334-1161
健康中心	(04) 2334-1126
輔導中心	(04) 2334-1131、(04) 2334-1132

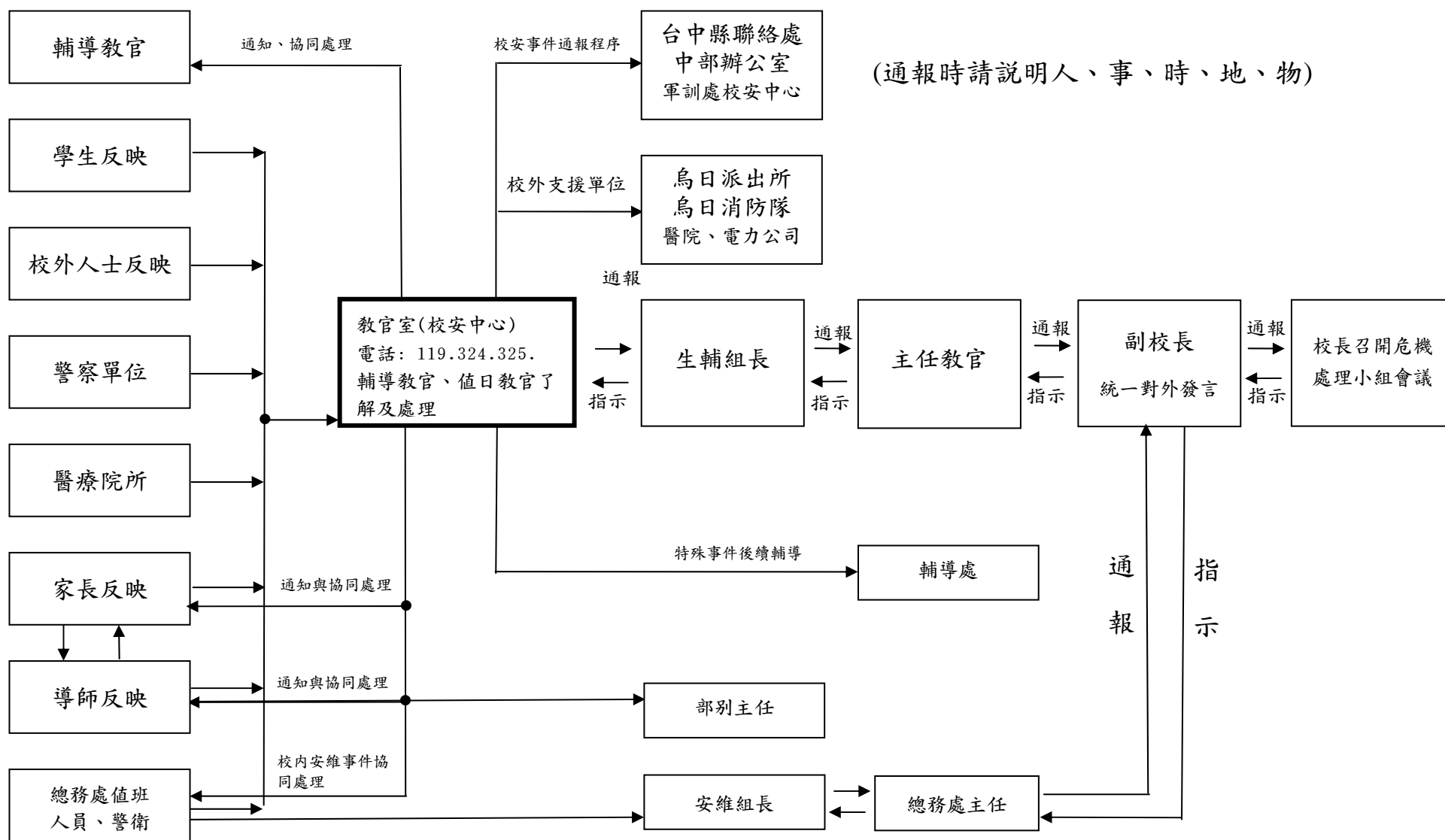
緊急聯絡電話 (24 小時時段)	
單位	電話號碼
值班教官	(04) 2334-1119
學生宿舍宿導召集人	(04) 2334-1792
警察	110
救護、火警	119
烏日派出所	04- 2338-1402
計程車	(04)-2321-8383

明道中學突發事件通報流程

(一)平日上課時機：



(二)假日非上課時機：



- 附記：1.校安中心接獲突發事件即依規定啓動校安事件通報作業
 2.總務處接獲突發事件即依緊急事故處理程序執行必要作為
 3.健康中心接到傷病學生即依緊急傷病處理程序執行救護